

LG958L



Ref. No. SDLG958SP03



Cargadora de ruedas LG958L

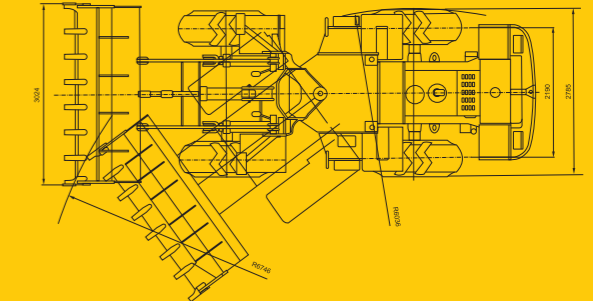
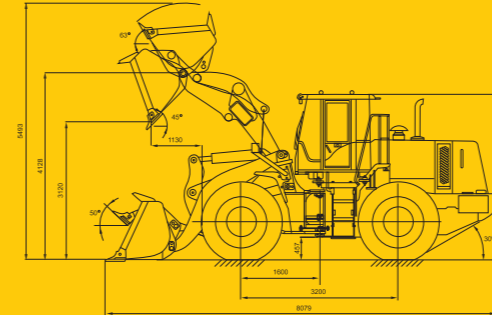
Configuración estándar

SDLG

SDLG, a través de su extensa red de distribución, garantiza a sus clientes un excelente soporte en posventa. Las palas cargadoras SDLG están diseñadas sobre la base de requisitos como fuerza, robustez, facilidad de operación y mantenimiento, confort y seguridad.



· Potencia · Ahorro · Resistencia ·



Item	Especificaciones
Peso operativo	16600 kg
Capacidad nominal de la cuchara	3,0 m ³ (2,7 - 4,5 m ³)
Carga nominal	5000 kg
Fuerza de tracción, máxima	≥ 150 kN
Fuerza de disgregación, máxima	≥ 180 kN
Capacidad de inclinación, máxima	30°
Altura de descarga, máxima	3120 mm
Alcance de descarga, máximo	1130 mm
Dimensiones generales (Largo x Ancho x Altura)	8079 x 2785 x 3382 mm
Motor	
Fabricante / Marca, modelo	Weichai, WD10G220E21
Tipo	Diesel, 4 tiempos, inyección directa, turboalimentado, refrigerado por agua
Emisiones	China National Tier II
Número de cilindros diámetro x curso	6 - 126 x 130 mm
Torque máximo	860 Nm
Potencia nominal	162 kW / 217 hp
Rotación máxima	2200 rpm
Sistema de transmisión	
Fabricante / Marca, modelo	ZF, 4WG-200
Tipo, cantidad de marchas	Powershift contra ejes, 4F / 3R
Relación del convertidor de torque	2.55 : 1
Velocidad máxima	38 km/h

Item	Especificaciones
Ejes delantero y trasero	
Fabricante / Marca, modelo	Lingong, Serie A501-A
Tipo	Diferencial Limited Slip, reducción planetaria en las extremidades, bastidor oscilante tipo trunnion
Neumáticos	
Dimensión	23.5 x 25
Presión de inflación, delantero /trasero	0.40 MPa (58 psi) / 0.34 MPa (49 psi)
Sistema de dirección	
Tipo	Chasis articulado, hidrostático.
Ángulo de dirección	38° de cada lado
Radio de giro, mínimo	Lado externo de la cuchara - 6746 mm Lado externo al neumático trasero - 6036 mm
Sistema hidráulico	
Presión de trabajo	17.5 MPa / 175 bar
Accionamiento hidráulico	Joystick
3ª función	De serie
Sistema de frenos	
Frenos de servicio	Tipo pastilla y disco seco, doble circuito, aire sobre hidráulico, montados en las extremidades de los ejes.
Freno de estacionamiento	Tipo tambor, en el eje de salida de la transmisión, aplicado por resorte y liberado por aire. Control por botón. Emergencia: aplicación automática en caso de baja presión.
Capacidad de abastecimiento	
Combustible	295 l
Aceite hidráulico	210 l

*Las especificaciones presentadas pueden sufrir modificaciones sin previo aviso. La información constante en la tabla no se refiere, necesariamente, a los modelos estándar de estos equipos.